



馬の学校

馬の学校通信

2003. 2 vol.9

発行 馬の学校

事務局 〒560-0084 大阪府豊中市新千里南町 3-27-26 TEL/FAX : 06-6832-8455

E-mail : mine@dp.u-netsurf.ne.jp ホームページ : <http://www1.u-netsurf.ne.jp/~mine/>



春のプログラム 参加者募集！！

ウマキャンプ

日程：3月27日（木）～30日（日）

場所：小須田牧場（山梨県北巨摩郡高根町清里3545）

対象：小学4年生～高校3年生（定員6名）

参加費：¥41,000（現地集合・解散）

*大阪（阪急梅田）集合解散の場合のみ引率を行い、

小学生¥50,000 中学生以上¥55,000（高速バスとJRを利用）

馬とのふれあいプログラム

日程：4月4日（金）19日（土）*雨天決行*原則として保護者同伴

場所：服部緑地乗馬センター（豊中市服部緑地1-5）

対象：4日 午前10時～12時 小・中・高校生（定員6名）

午後 2時～ 4時 幼児～小学2年生（定員6名）

*ポニーを使用します

19日 午前10時～12時 小・中・高校生（定員6名）

参加費：1人¥7,000（現地集合・解散）

ファミリープログラム

日程：4月29日（火/祝）午前10時30分～午後4時 *小雨決行

場所：ホーストレッキングわち（京都府船井郡和知町出野小学カジロ）

対象：小・中・高校生のお子さんとそのご家族（定員3家族）

参加費：1家族¥15,000（現地集合・解散）

食費1人¥500

こうまキャンプ

日程：5月10日（土）～11日（日）

場所：ホーストレッキングわち（京都府船井郡和知町出野小学カジロ）

対象：小学1年生～3年生（定員4名）

参加費：¥20,000（JR京都駅 集合・解散）

★お申し込みは、2月15日（土）から。15日は電話かFAXで、

16日以降は、電話・FAX・E-mailで事務局まで！

★定員に達し次第、締め切らせていただきます。

こうまの学校HPがケーブルTVに！

子どもたちが馬のことに学べる「こうまの学校」のホームページが、ケーブルテレビの「どびだせ！ネットJIN」（関西方面のみ）で紹介されます。放映日は地域によって異なりますが、2月から、遅いところで7月下旬の予定です。

また、以下のホームページでも紹介されています。

<http://www.zaq.ne.jp/netjin/>

会員募集のお知らせ

前号でお伝えしましたとおり、2003年2月より、馬の学校は以下のような会員制とすることになりましたので、ご理解ご協力のほどお願いいたします。

1) 正会員（子ども・大人・家族）

馬の学校のプログラムに参加される方

通信の郵送を希望される方

年会費 1,000円

2) 賛助会員（応援団）

馬の学校の活動に賛同し、援助して下さる方

年額 一口 3,000円

* 活動の補助金、子どもたちに適した馬具や道具の購入に充てさせていただきます

正会員・賛助会員共通

① 会員証の発行 ②プログラムの優先申込み

③ 馬の学校通信（年4回）の送付

④ オリジナル缶バッチプレゼント

⑤ 年末に特製カレンダーをプレゼント

入会方法：入会申込書にご記入の上、事務局まで郵送あるいはFAXして下さい。会費は郵便振替にてお振込み下さい。（入会申込書は、ハガキ、FAX、Eメールにて事務局までご請求下さい。HPからもプリントアウト可能です。）

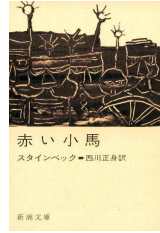


🐎 2003年活動予定 (6月以降)

6月	ふれあいプログラム	服部緑地
7月上旬	ファミリープログラム	神戸
下旬	ウマキャンプ	清里
8月上旬	ウマキャンプ	清里
	ファミリープログラム	清里
10月下旬	ファミリープログラム	京都・和知
11月中旬	ふれあいプログラム	服部緑地
(下旬)	ファミリープログラム	神戸

🐎 おすすめの本

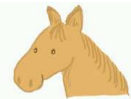
『赤い小馬』 スタインバック 著
西川正身 訳 新潮文庫



カリフォルニアの大自然の中で、農場の少年ジョーディーが成長していく様子を描いた小説。ジョーディーは、馬のことなら何でも知っている老人ピリーから、馬の気持ちを考えた馬との関わり方を学んでいきます。

おうまの教室

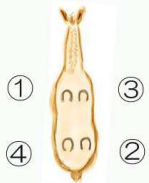
うま ある かた はし かた しゅるい
馬の歩き方・走り方には4種類あります。



だんだん はやく ⇒ ⇒ ⇒ ⇒ ⇒ ⇒
(1分間に約110m) (1分間に約220m) (1分間に約340m) (とてもはやい)

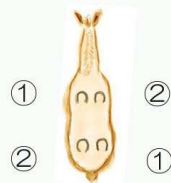
なみあし
常歩

ある かた
ゆっくりとした歩き方。
ほん あし し まえ
4本の肢が1肢ずつ前に
です。
1・2・3・4・・・・



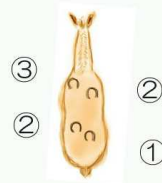
はやあし
速歩

ぜんご なな あし
前後の斜めにある肢が
いっしょうご びょうし
一緒に動くため、2拍子
のリズムになります。
1・2・1・2・・・・



かけあし
駈歩

せつ ひとくみ はし かた
3節で一組になる走り方。
みぎてまえ ひだりてまえ
右手前と左手前がある。
ゆれ
けっこう揺れます。
バカラッバカラッ・・・・



しゅろほ
襲歩

きょうそうば はし かた
競走馬の走り方。
はや せつ
とても速い。4節で、
しちゅうう
4肢が宙に浮いて
じかん なが
いる時間が長いです。
びょう
200mを11秒で
はし
走ることができます。



🐎 **編集後記** 早いもので馬の学校も今年で4年目を迎えます。今後もより充実した活動を行うため、また将来的には馬の学校独自の活動の場所と馬を持つことを目指し、会員制とさせていただくことになりましたので、ご理解とご協力、ご支援のほどよろしくお願いいたします。(なが〜い目で応援してください！)

5月にはずっとやりたと思っていた小学低学年向けの「こうまキャンプ」をホーストレッキング和知にて行うことになりました。これはまさに「キャンプ」という名前の通り、テント泊+野外料理にも挑戦する予定です。まずは定員4名からのスタートで、のんびり楽しくやっていきたいと思っています。また7月には神戸方面でのファミリープログラムも開始する予定など、今年はこれまでの経験を生かして様々な面でのステップアップを目指します。今年も馬たちを通して、多くのよき出逢いがあることを願っております。(峯崎 友)