



馬の学校

馬の学校通信

2005. 6 vol.18

発行 馬の学校

事務局 〒560-0084 大阪府豊中市新千里南町 3-27-26 TEL/FAX : 06-6832-8455

E-mail : mine@dp.u-netsurf.ne.jp ホームページ : http://www.horseschool.org



夏のプログラム 参加者募集！！

ウマキャンプ (3泊4日)

日程：7月30日(土)～8月2日(火) 山梨・小須田牧場

対象：小学4年生～高校3年生 (定員 6名)

参加費：¥41,000 (現地集合・解散)

*大阪集合解散の場合、小学生 ¥50,000 中学生以上 ¥55,000

ファミリープログラム (日帰り)

日程：7月2日(土) ホーストレッキングわち

対象：幼・小・中・高校生のお子さんとそのご家族 (定員3家族)

参加費：1家族 ¥15,000 (現地集合・解散) / 1回

別途 食費 1人 ¥500

★お申し込みは、会員の皆さまは6月6日(月)から、
一般の方は8日(水)から、電話・FAXで事務局まで！

★定員に達し次第、締め切らせていただきます。

国立室戸少年自然の家との共催 夏の特別企画！

馬と友達になろう (1時間)

日程：8月13日(土)～15日(月) 国立室戸少年自然の家

9時～、10時～、11時～、16時～、17時～、

(各回1時間程度)

対象：幼児～大人 (体重70kg以下) (定員各回6名)

教材費：1人 ¥1,000 (資料代・エサ代等)

内容：馬に触れる・ブラシがけ・ウマクイズ・引き馬乗馬等

主催：国立室戸少年自然の家 (高知県室戸市)

共催：馬の学校

*馬の学校の会員以外でもご参加いただけます

*詳しくは事務局までお問い合わせ下さい



春のプログラム 活動報告

ウマキャンプ (3/25～28)

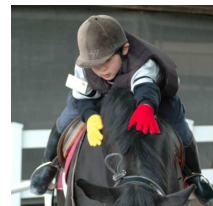


「シーザーはあったかいよ！」



“あっかんべ〜?” (グレイス)

馬とのふれあいプログラム (3/12・4/17)



どこまで届くかな?



“新鮮な草はおいしいな〜” (シオン)

ファミリープログラム (4/23・5/1)



「たづなを引いたら止まったよ」



乗せてくれてありがとう

キッズプログラム (5/22)



「おいしい？」



「1人で乗れたよ！」



2004年度会計報告

収入	(円)
2003年度繰り越し	51,182
年会費・賛助会費	60,000
プログラム収入他	629,430
合計	740,612
支出	(円)
通信費	78,760
消耗品費	48,828
プログラム費	514,103
その他	80,487
合計	696,437

「馬と遊ぼう！」10/2(日)

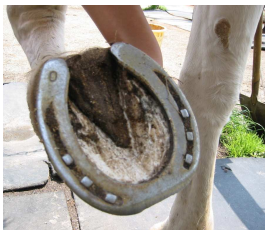
長野県・国営アルプスあづみの公園で行う「馬と遊ぼう！」のプログラムは、10月2日に行うことに決定しました。(国立オリンピック記念青少年センター「子どもゆめ基金」助成事業)当日は公園の無料開放日で、他にもいろいろなイベントが開催される予定です。詳しくは次号でお知らせしますので楽しみに！

こんなところで →
馬と遊びませんか？
小須田牧場の馬たちが
来てくれます。



おうまの教室

馬の道具 その2 蹄鉄(ていてつ)



運動をしたり馬車を引いたりすると、のびるよりも早くひづめがすりへるので、「蹄鉄(ていてつ)」をつけます。人間にとってのくつのようなもので、日本では昔、蹄鉄ではなくわらじのようなものはかせていました。



蹄鉄はくぎでひづめに打ち付けますが、人間がひづめを切ってもいたくないように、馬もいたくありません。



馬のひづめにていてつをつける仕事をしてる人のことを「装蹄師(そうていし)」といいます。

編集後記

さわやかな気候の中、春のプログラムは順調に進んでいます。繰り返し参加してくれる子どもたちは、回数を重ねるごとに自信を得て、積極的になってきます。また最初は「くさい」といっていた馬小屋そうじも、いつのまにか進んで取り組むようになっていきます。5月1日のファミリープログラム、22日のキッズプログラムは残念ながら雨模様でしたが、先に乗馬をしたり、工作をしたりして、晴れたときと変わらず(いや、それ以上に?)楽しむことができました。雨でも工夫次第で十分楽しめますので、安心してご参加ください。

さて、今夏の新たな取り組みとして、高知県の国立室戸少年自然の家との共催でプログラムを行うことになりました。国の機関として、馬を飼っている唯一の教育施設です。宿泊料は無料ですので(シーツ代と食費は実費が必要)、ぜひ旅行を兼ねて訪ねてみてください。海水浴もできますし、近くにはイルカもいますよ。(峯崎友香理)